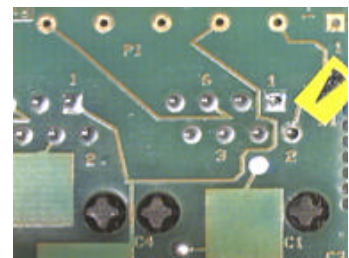




OMODEO A&S Metalleghe Srl  
Laboratorio Minerometallurgico

## Diagnosi di difetti e rotture- Failure Analysis

- Metallografia applicata all'elettronica: qualifica di prodotti, verifica spessori e finitura superficiale, verifica lay up di circuiti stampati. Identificazione della tipologia di difetto e del tipo di meccanismo connesso.



- Microanalisi superficiali mediante tecnica SEM

